

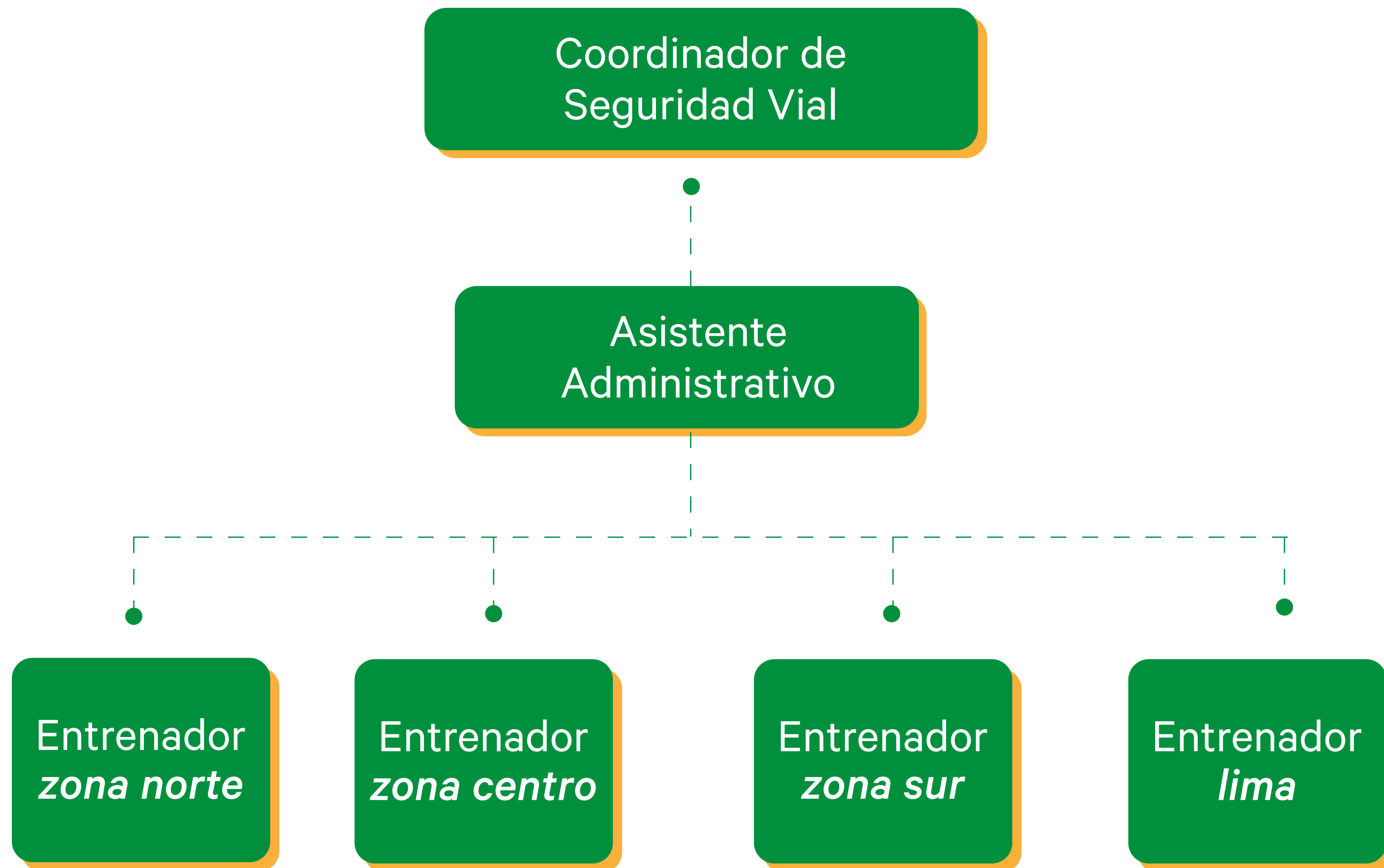


# SEGURIDAD VIAL

[WWW.ISEM.ORG.PE](http://WWW.ISEM.ORG.PE)



# STAFF DE PROFESIONALES



Contamos con un staff de profesionales de primer nivel certificados y con experiencia, que asegurarán que el servicio que le brindemos sea de mayor calidad y enfoque multifuncional.



## SEGURIDAD VIAL

Disciplina que **estudia y analiza los factores de riesgos** a los que pueden estar sometidas las personas cuando se desplazan **en medios propios o en vehículos** y con cualquier fin **laborales, lúdicos o sociales.**



## FACTORES DE RIESGO

HUMANO	VEHÍCULO	AMBIENTAL	VIAL
<ul style="list-style-type: none"> <li>• Manejo defensivo.</li> <li>• Fatiga y somnolencia.</li> <li>• Identificación y riesgos en la conducción.</li> <li>• Peatones.</li> </ul>	<ul style="list-style-type: none"> <li>• Reconocimiento del equipo / vehículo.</li> <li>• Tipos de equipos / vehículos.</li> <li>• Clasificación de equipos / vehículos.</li> <li>• Mantenimiento de equipos y vehículos.</li> <li>• Contacto máquina - persona.</li> </ul>	<ul style="list-style-type: none"> <li>• Entorno.</li> <li>• Lluvias.</li> <li>• Nieve.</li> <li>• Tormentas.</li> </ul>	<ul style="list-style-type: none"> <li>• Estudio de vías.</li> <li>• Señalización en vías.</li> <li>• Tipos de vías.</li> <li>• Evaluaciones de rutas.</li> <li>• Monitoreo de velocidad.</li> <li>• Desplazamiento y sus tipos.</li> </ul>



## FACTORES DE DESEMPEÑO

EXPOSICIÓN AL RIESGO	INTERMEDIOS	FINALES
<ul style="list-style-type: none"> <li>• Distancia recorrida.</li> <li>• Volumen de tráfico.</li> <li>• Tipo de carga.</li> <li>• Usuarios de la vía.</li> </ul>	<ul style="list-style-type: none"> <li>• Diseños viales.</li> <li>• Condiciones de los conductores, peatones.</li> <li>• Condiciones del entorno.</li> <li>• Autorizaciones y/o licencia según el tipo de vehículo.</li> </ul>	<ul style="list-style-type: none"> <li>• Estadísticas.</li> <li>• Ciclo de mejora continua.</li> </ul>





## CURSOS DE SEGURIDAD VIAL

- Manejo defensivo y uso de 4x4 certificado con NSC.

Costo por 1 participante | S/ 427. 22

- Manejo defensivo y uso de 4x4 con simulador y certificado con NSC.

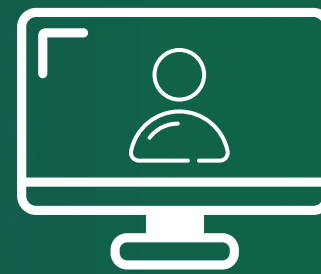
Costo por 1 participante | S/ 479. 02



# SALAS DE CAPACITACIÓN PRESENCIALES

Además:

**CAPACIONES ONLINE**



# CIRCUITOS DE MANEJO DEFENSIVO

Contamos con amplios circuitos de manejo defensivo en nuestras distintas sedes.

LIMA - AREQUIPA - CAJAMARCA - CERRO DE PASCO - TRUJILLO





Contamos con **personal altamente capacitado** para poder apoyarlo en el soporte de su Sistema de Gestión de Seguridad Vial.



Staff de profesionales altamente **calificados con certificación en National Safety Council.**

## CAPACITACIÓN A CHOFERES

- Vehículos livianos.
- Vehículos de transporte de personal.
- Vehículos pesados.





Manejo Defensivo  
y Uso de 4x4 con acreditación  
National Safety Council

Certificación de conductores  
con uso de simuladores

Gestión de  
Seguridad Vial  
(Acreditación de conductores  
/supervisión vial)

Seguridad en Operación  
de Equipos Móviles

Evaluación y Certificación de  
Operadores de Equipos  
de Izaje, Línea Amarilla y Trackles

Transporte de **MATPEL**  
Niveles I , II Y III

# MANEJO DEFENSIVO Y USO DE 4x4

## CURSOS CON DOBLE CERTIFICACIÓN - ORIENTADOS A UNA CONDUCCIÓN SEGURA

- El curso de manejo defensivo y uso de 4x4 esta diseñado para perfeccionar al conductor y evaluar sus habilidades durante la conducción.
- Nuestra metodología va de la mano y direccionado a un sistema integral de seguridad vial donde no solo se ve al conductor sino también al entorno que los rodea.
- Identificación de peligros y riesgos en carreteras, industrias y sector minero.
- Nuestra propuesta esta orientada a promover una cultura de seguridad durante la conducción en todo tipo de terreno.
- Nuestro participante realizara prácticas en un simulador poniendo en práctica lo aprendido.
- Entregamos certificados virtuales los cuales el personal los podrá descargar desde nuestra página WEB.



# CERTIFICACIÓN DE CONDUCTORES

CON USO DE SIMULADOR



# GESTIÓN DE SEGURIDAD VIAL

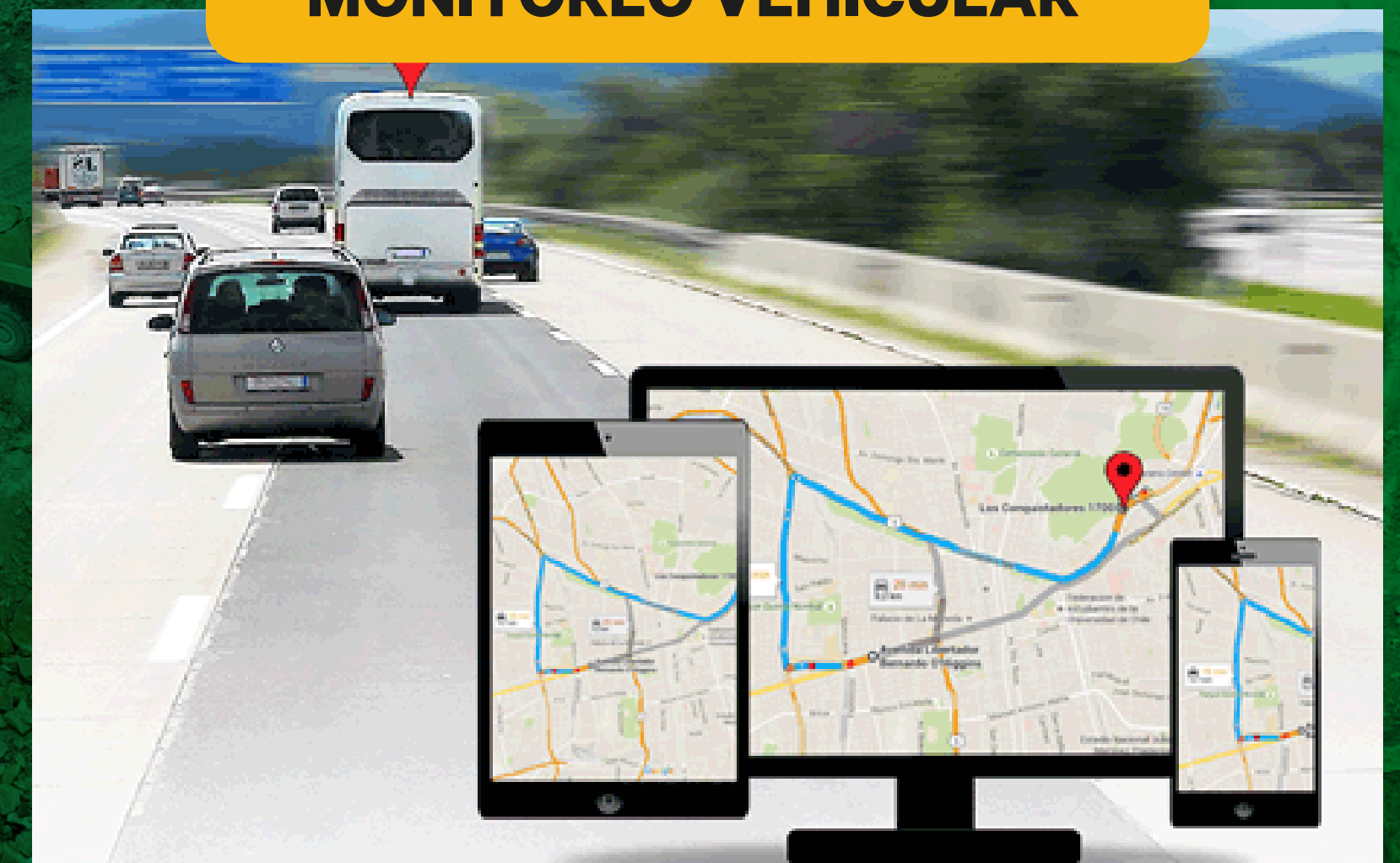
ACREDITACIÓN DE CONDUCTORES  
/ SUPERVISIÓN VIAL



## ACREDITACIÓN DE CONDUCTORES



## MONITOREO VEHICULAR



The background image shows a large orange TAMROCK 30 mobile machine, likely a tunnel boring machine (TBM) cutterhead, with an operator visible in the cab. The machine is situated in a tunnel with a ribbed ceiling. The text is overlaid on the right side of the image.

# SEGURIDAD EN OPERACIÓN DE EQUIPOS MÓVILES

## OBJETIVOS:

Establecer normas para operar equipos móviles de manera que se evite la ocurrencia de incidentes, accidentes y/o pérdidas como resultado de su operación.

## ALCANCE:

Operadores de equipos de línea amarilla, bajo perfil y auxiliares.

# CURSOS INTEGRALES PARA OPERADORES

## NIVEL BÁSICO

El objetivo es familiarizar la información básica proporcionada del equipo y dirigida por el instructor sobre temas de seguridad, capacidades, limitaciones, señales de advertencia, sistemas, aplicaciones básicas de los implementos hidráulicos orientado a operadores de otras marcas ó modelos.

## NIVEL INTERMEDIO

El objetivo es interactuar entre el instructor/operador y el estudiante. Las técnicas de operaciones para mejorar la eficiencia, orientado a operadores con experiencia, que aprobaron satisfactoriamente el nivel básico.

## NIVEL AVANZADO

El objetivo es perfeccionar y aplicar en todo momento las técnicas de operación, control de tiempos de ciclos, rendimiento y estándares de producción, dirigida a operadores experimentados y que aprobaron satisfactoriamente el nivel intermedio.

**ISEM cuenta con instructores certificados por  
NORTH AMERICAN CRANE BUREAU, INC.**



# EVALUACIÓN Y CERTIFICACIÓN DE OPERADORES DE EQUIPOS



## CATEGORÍAS DE CAPACITACIÓN:

- Nivel competente - Básico.
- Nivel profesional - Intermedio.
- Nivel Certificado – Avanzado.

## MODALIDAD DE LA CAPACITACIÓN:

- Teórica / interactiva en salón.
- Práctica con máquina en el campo (personalizada).
- Trabajos individuales y grupales.
- Evaluaciones teóricas / prácticas.

# TRANSPORTE DE MATPEL

Niveles I, II Y III



Inflamabilidad

Salud

Inestabilidad

Peligros especiales





INSPECCIÓN  
CALIFICACIÓN  
HOMOLOGACIÓN  
DE EQUIPOS



CAPACITACIÓN  
EVALUACIÓN  
CERTIFICACIÓN  
DE OPERADORES





# NORMAS DE REFERENCIA

- ASME B30.5:2014 Mobile and Locomotive.
- Crane ASME B30.22:2010 Articulating Boom Cranes.
- ANSI/ITSDF B56.1:2012 Low Lift and High Lift Trucks. OSHA 29 CFR–1910-178.
- ANSI/SIA A92.5:2006(R2014) Boom-supported elevating work.
- ANSI/SIA A92.6:2006(R2014) Self-propelled elevating work platforms.
- ASME B30.14:2010 Side Boom Tractors.
- ANSI/ITSDF B56.6:2011 Rough Terrain Forklift Trucks.
- ASME B30.3:2012 Construction Tower Cranes.
- ASME B30.7:2011 Winches (Formerly titled base-mounted drum hoists)
- OSHA 1926.602 Material handling equipment.
- OSHA 1926.1400:2010 Crane and Derricks in Construction.
- ASME B30.3:2012 Construction Tower Cranes.
- ASME B30.7:2011 Winches (Formerly titled base-mounted drum hoists)
- OSHA 1926.602 Material handling equipment.
- OSHA 1926.1400:2010 Crane and Derricks in Construction.

# NUESTROS CLIENTES:

 BUENAVENTURA

 MARCOBRE

 RAURA

 ANTAMINA

 VALE

 Minera  
Bateas

 Claro

 EL BROCAL  
Sociedad Minera El Brocal S.A.A.

 APC®



+25  
AÑOS  
CRECIENDO  
JUNTOS